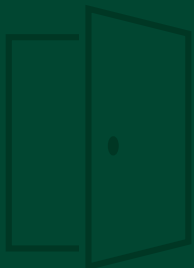




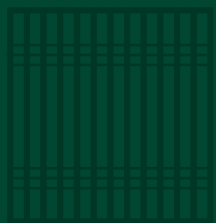
BOX



INDUSTRIALE



PORTE IN GENERE



SERRANDE & CANCELLI

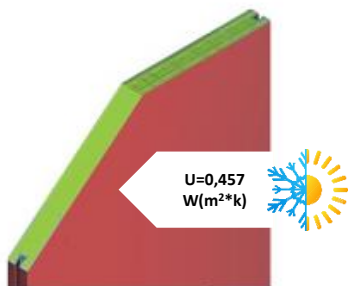


OFFICINE LARIO®

CHIUSURE INDUSTRIALI IN GENERE

CHIUSURE INDUSTRIALI IN GENERE

I NOSTRI PANNELLI



SCHIUMATO

Pannello strutturale spessore 52mm coibentato con schiuma poliuretanicca iniettata con densità pari a 43 kg/m³ (valore U zona centrale omogenea 0,457 W/mq K)



ANTE TAMPONATE CON PANNELLO

Anta spessore 50mm in acciaio (profilo freddo verniciato e tamponata con pannello coibentato spessore 25mm)



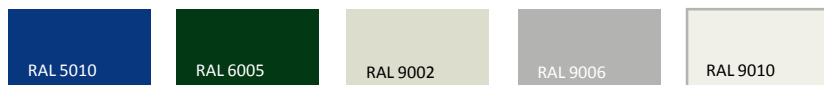
ANTE TAMPONATE CON VETRO

Anta spessore 50mm in acciaio (profilo freddo verniciato e predisposta per tamponamento con vetri di svariate misura, da mm 6/7 fino a 28)

COLORAZIONI DISPONIBILI

I nostri pannelli vengono rivestiti ambo i lati da lamiera liscia in acciaio preverniciato spessore 7-8/10, disponibile nelle colorazioni simil RAL:

COLORAZIONI STANDARD

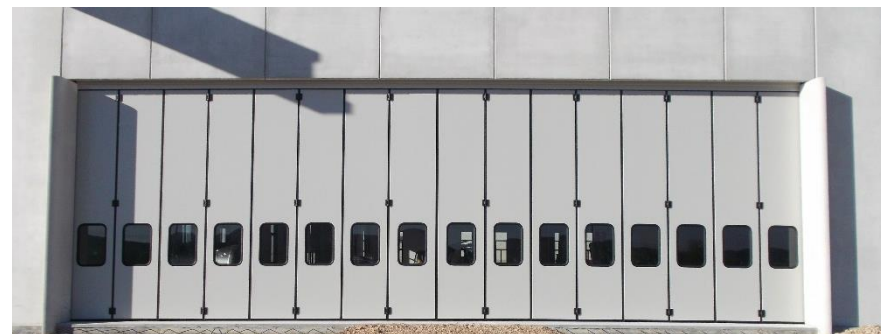


COLORAZIONI SEMI STANDARD



Su richiesta rivestiamo i pannelli con lamiera in acciaio INOX (Aisi 304 o 316), con lamiera in alluminio preverniciata o lamiera zincata verniciata RAL a scelta.

Attenzione le colorazioni sul presente catalogo possono differire dalla realtà.



CHIUSURE INDUSTRIALI IN GENERE



CHIUSURE INDUSTRIALI

PORTONI SCORREVOLI S.G.I. / C.G.I.

Il portone scorrevole C.G.I. con guida inferiore, è composto da pannello dello spessore di 52 mm, avente telaio interno perimetrale in acciaio zincato, coibentato con schiuma poliuretana iniettata con densità pari a 43 kg/m³ e rivestiti ambo i lati da lamiera liscia preverniciata dello spessore di 7/10, disponibile nei vari colori della gamma.

I pannelli vengono uniti nella loro altezza da un profilo di giunzione ad «H» in alluminio colore nero e assemblati tra di loro mediante profili a «C» in alluminio nella parte superiore ed inferiore sempre di colore nero. La guida superiore antiscarrucolamento è in acciaio stampato ed è corredata di staffe di fissaggio alla muratura e cuscinetti di scorrimento da fissare nella parte superiore dell'anta; lo scorrimento a pavimento viene garantito dalle ruote portanti con doppio cuscinetto a camera stagna inseriti su parte inferiore anta. Chiusura inferiore con spazzola in nylon. La guida inferiore (da annegare a pavimento - a carico cliente), può essere scelta tra vari modelli della nostra gamma in base alla situazione del foro, e viene fornita corredata di schema di posizionamento per permettere al cliente la perfetta posa e garantire il giusto asse dalla muratura.

Per quanto concerne i portoni S.G.I. senza guida inferiore non necessitano di guida a pavimento, in quanto la guida superiore in acciaio stampato dello spessore di 40/10 è del tipo portante ed è corredata di staffe di fissaggio alla muratura e carrelli a quattro ruote portanti in acciaio di scorrimento; il movimento viene guidato da rullino pilota inferiore con ruota da 74mm avente cuscinetto e piastrina per fissaggio a pavimento.

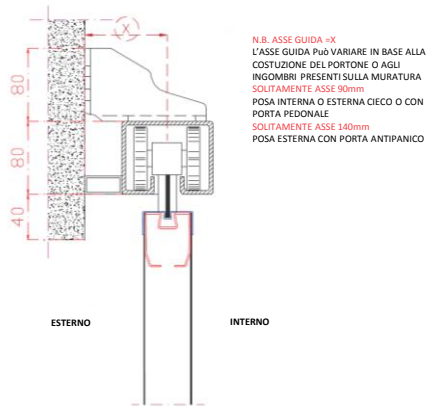
La chiusura viene garantita dai cariglioni interni completi di aste ad un punto di chiusura inferiore con punta rinforzata e scorri-asta con protezione in pvc, il tutto in acciaio zincato e verniciato nero. Le guarnizioni tra anta e anta atte a garantire lo spazio anti schiacciamento di 50mm, sono in gomma naturale EPDM nera antinvecchiamento. Nella parte superiore ed inferiore delle ante vengono fissati dei profili in alluminio di colore nero con apposito incastro per inserimento delle spazzole in nylon. I portoni vengono forniti di base manuali, mentre a richiesta possono essere predisposti alla motorizzazione o motorizzati.



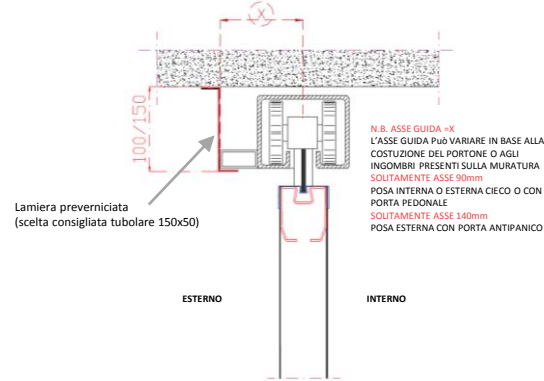
CHIUSURE INDUSTRIALI

PORTONI SCORREVOLI S.G.I. / C.G.I.

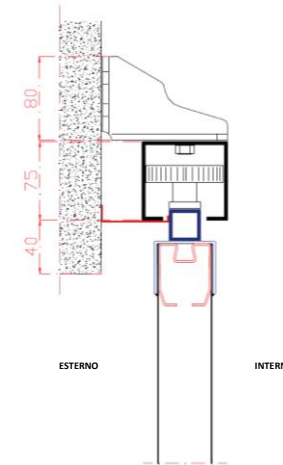
Particolare superiore scorrevole
S.G.I. montato oltre luce



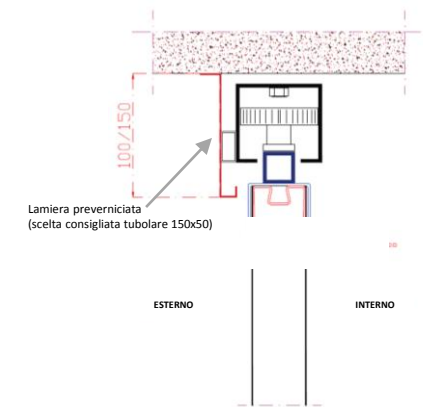
Particolare superiore scorrevole
S.G.I. montato in luce



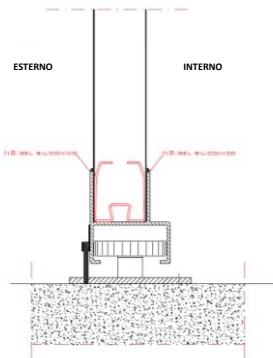
Particolare superiore scorrevole
C.G.I. montato oltre luce



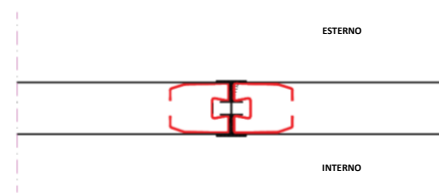
Particolare superiore scorrevole
C.G.I. montato in luce



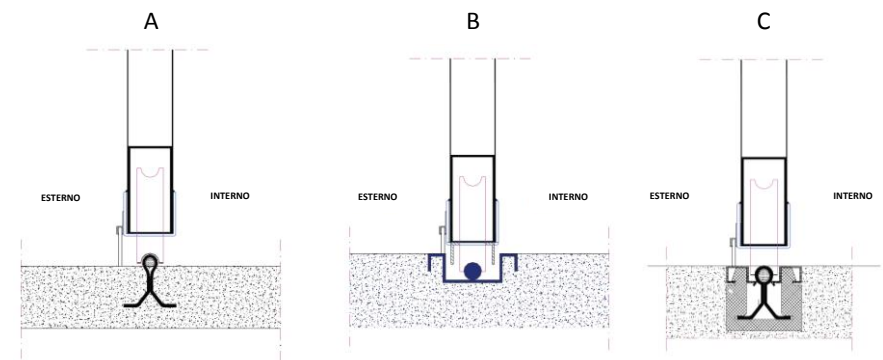
Particolare inferiore scorrevole
S.G.I.



Particolare giunzione pannelli



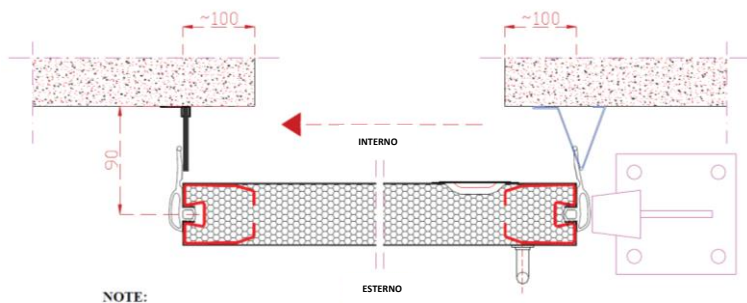
Particolare inferiore scorrevole C.G.I.



CHIUSURE INDUSTRIALI

PORTONI SCORREVOLI S.G.I. / C.G.I.

Sezione orizzontale scorrevoli S.G.I. / C.G.I. asse 90mm
(valido per posa esterna)



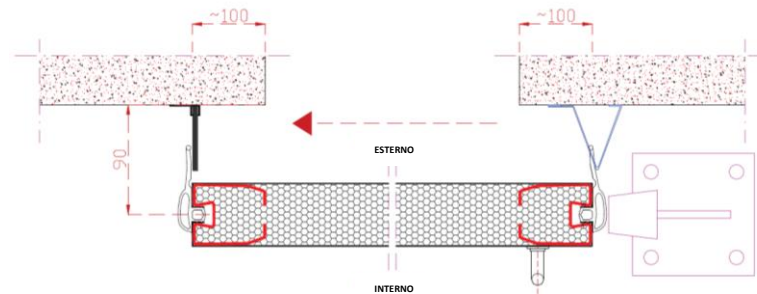
NOTE:

Per scorrevoli S.G.I. X = 100 y = 100

Per scorrevoli C.G.I. X = 70 y = 70

N.B. = per versioni particolari (a 2 battenti o con porta pedonale inserita) contattare ufficio tecnico commerciale.

Sezione orizzontale scorrevoli S.G.I. / C.G.I. asse 90mm
(valido per posa interna)





OFFICINE LARIO[®] CHIUSURE INDUSTRIALI

**PROGETTATE
PER RESISTERE**

Officine Lario S.r.l.

23828 PERLEDO (Lecco) - Via per Vezio sn - Loc. Campallo

Tel. 0341.830.152 - Fax 0341.830.504

E-mail: info@officinelario.com

Sito: www.officinelario.com

Registratevi gratuitamente per usufruire dei vantaggi!

Colori e finiture sono puramente indicativi e potranno essere modificati in qualunque momento.
Officine Lario si riserva il diritto di apportare ai prodotti le modifiche tecniche che ritiene più opportune senza l'obbligo di preavviso per il cliente.

